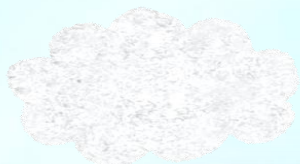


宗教法人カトリック聖ドミニコ宣教修道女会

坂出 聖マルチン病院



～緩和ケア病棟のご案内～



緩和ケアとは？

主に悪性腫瘍（がん）によって生じる痛みやつらい症状、悩みや不安を和らげ穏やかな生活が送れるように様々な専門職が協力して行うケアです。

聖マルチン病院 緩和ケアの理念

キリスト教の愛に基づいて「その人がその人らしく」過ごしていただけるように患者さん・ご家族を緩和ケアチーム全員で支えます。
当院は、キリスト教を母体とする病院ですが、宗教や社会的背景は問いません。

入院について

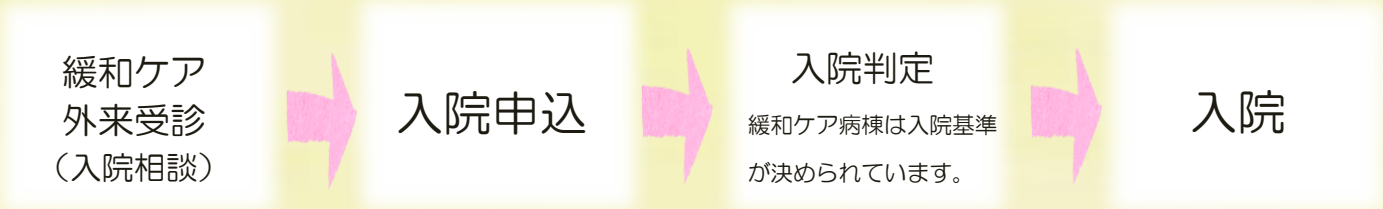
- 1) 苦痛を伴う悪性腫瘍の患者さんを対象とします。
- 2) 患者さんご家族がともに入院を希望していることが必要です。
- 3) 入院時に患者さんがご自分の病気についてよく知っていることが必要です。



入院を希望される方

入院を希望される際は、患者さん・ご家族に「緩和ケア」について十分理解していただくことが必要です。そのため、入院を希望される方には緩和ケア外来を受診していただく必要があります。
患者さんご自身が来院できない場合はご家族だけでの来院でも構いませんので、お気軽にご相談ください。

入院までの流れ



- ～当院に入院中・通院中の方～
主治医や担当看護師にご相談ください。緩和ケア相談担当者が伺って対応いたします。
- ～他院で治療中の方～
主治医とご相談の上、診療情報提供書をかかりつけの地域連携室から当院の地域連携室にFAXしてください。



施設案内



個室



ダイルーム



ご家族用お部屋



病棟廊下



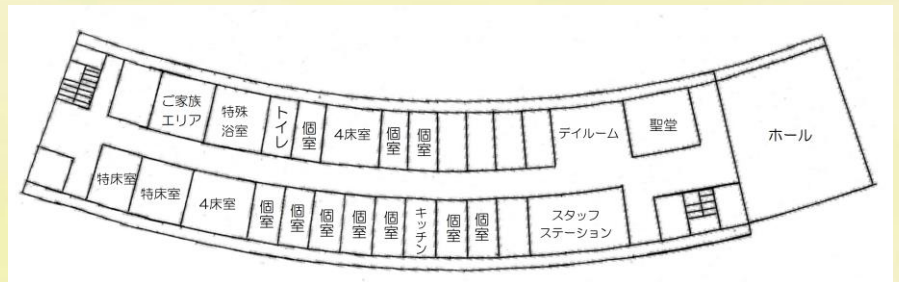
トイレ



特殊浴槽



聖堂



7階緩和ケア病棟 見取り図

緩和ケア外来

1. 受付時間：予約制 ※当院地域連携室までご連絡ください。
2. ご持参いただくもの
健康保険証と、かかりつけ医からの「診療情報提供書（紹介状）」及び臨床データや画像情報などを必ずご持参ください。

緩和ケア病棟からの景観



当院緩和ケア病棟（7階：最上階）は坂出市内を一望できます。

当院までのアクセス



宗教法人カトリック聖ドミニコ宣教修道女会
坂出 聖マルチン病院

〒762-0033
香川県坂出市谷町1丁目4番13号
TEL : (0877) 46-5195 (代表)
FAX : (0877) 46-0595